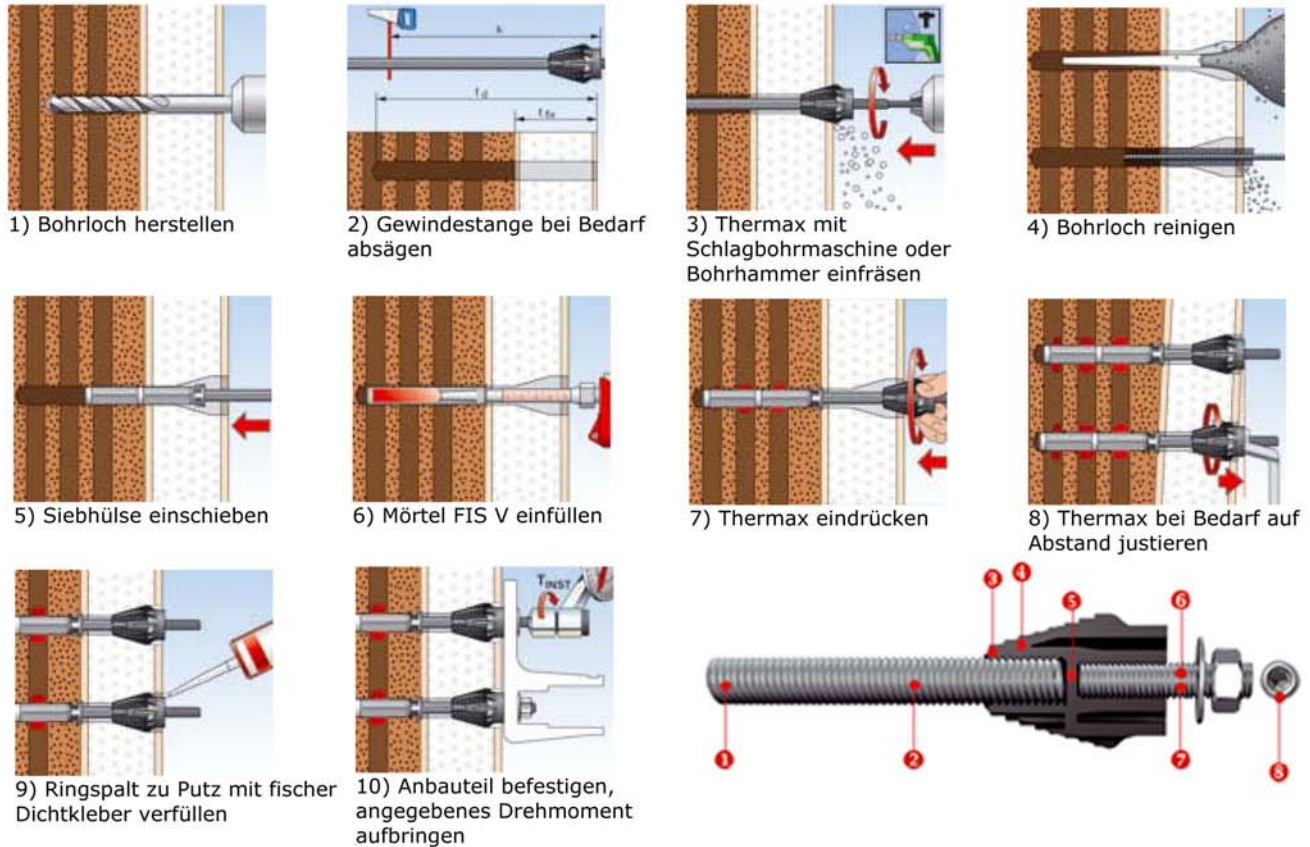


- Selbstschneidende, glasfaserverstärkte Konus fräst sich bei der Montage direkt durch den Putz in den Dämmstoff.
- Der Anti-Kälte-Konus durchbricht die Wärmebrücke zuverlässig.
- Inermische Trennung.
- Stufenlos justierbar.
- Kostengünstige und professionelle Lösung.
- Einfache und schnelle Montage ohne Sonderwerkzeuge.
- Ein Dübel für alle Baustoffe.
- Hochtragfähiges Abstandsmontagesystem.
- Außenliegende Teile aus Edelstahl.
- Nur 1 Element für Nutzlängen von 60 bis 170 mm.
- Bei max. 1 mm Weg ist auch der galvanisch verzinkte Thermax im Außenbereich zugelassen.



1. Die Gewindestange aus galvanisch verzinktem Stahl Festigkeit 8.8 überbrückt die Dämmung und verankert mit der Injectionstechnik sicher in der Wand.
2. Justierbar für unebene Untergründe zur verwindungsfreien Montage der Markise.
3. Der Konus aus glasfaserverstärktem Hochleistungskunststoff hält bis 25 kN (2,5 Tonnen).
4. Das selbstschneidende Konus-Ende fräst sich bei der Montage von selbst durch den Putz in den Dämmstoff.
5. Der Anti-Kälte-Konus minimiert Wärmeverluste durch thermische Trennung.
6. Klemmdicke bis 16 mm einstellbar durch Herausdrehen des Gewindestifts.
7. Die äußeren Stahlteile sind aus nichtrostendem Stahl.
8. Gewindestift mit Sechskant-Aufnahme 6 mm.

**MONTAGEDATEN**

| Typ                       | Dübelgewinde | Baustoff        | Nutzlänge              | Klemmdicke         | mind. Verankerungstiefe | Bohrerdurchmesser | Bohrtiefe                 | Ankerhülse | erforderliche Mörtelmenge | Drehmoment |
|---------------------------|--------------|-----------------|------------------------|--------------------|-------------------------|-------------------|---------------------------|------------|---------------------------|------------|
|                           |              |                 |                        |                    |                         |                   |                           |            |                           |            |
| Thermax M12/110 M12 (...) | M12          | Beton/Vollstein | 60 - 110 <sup>1)</sup> | < 16 <sup>2)</sup> | 95                      | 14                | $t_{fix} + 95$ mm         | entfällt   | 5                         | 20         |
|                           |              | Lochstein       |                        |                    | 130                     | 20                | $t_{fix} + 130$ mm + 5 mm | 20 x 130   | 26                        |            |
| Thermax M16/170 M12 (...) | M16          | Beton/Vollstein | 60 - 110 <sup>1)</sup> | < 16 <sup>2)</sup> | 125                     | 18                | $t_{fix} + 125$ mm        | entfällt   | 9                         | 20         |
|                           |              | Lochstein       |                        |                    | 200                     | 20                | $t_{fix} + 200$ mm + 5 mm | 20 x 200   | 40                        |            |

**Zugelassen für:**

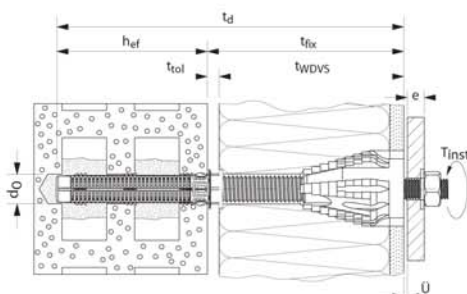
- ungerissenen Beton
- Mauerziegel
- Kalksandvollstein
- Hohlblocksteine aus Leichtbeton
- Hochlochziegel
- Kalksandlochstein

**Auch geeignet für:**

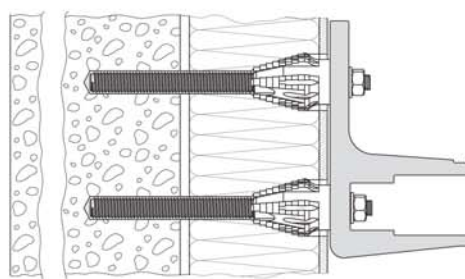
- Porenbeton

1) weitere Nutzlängen siehe Zulassung

2) Klemmdicke bei mitgeliefertem Gewindestift nach Zulassung bis 200 mm möglich



Beispiel für Einfachbefestigung



Beispiel für Mehrfachbefestigung